

SBB

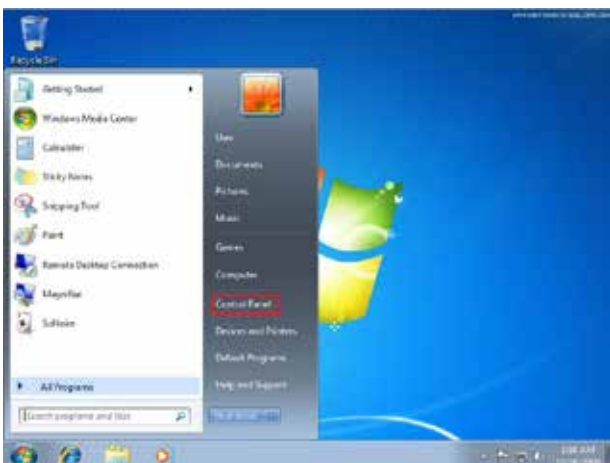
net.

Kako da proverim konekciju na računaru?

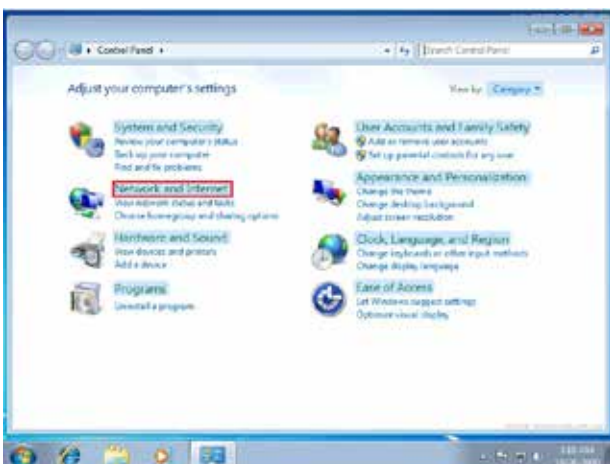
 **Windows® 7**

Proveru konekcije na računaru sa Windows 7 operativnim sistemom možeš uraditi na sledeći način:

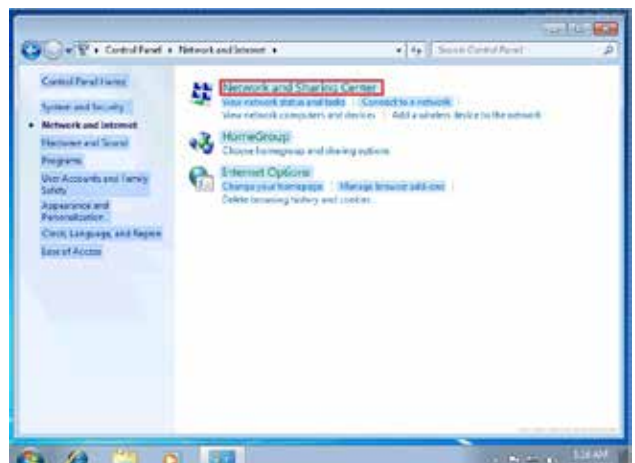
1. Stvori **Start** meni



2. Klikni na **Control Panel > Network and Internet**



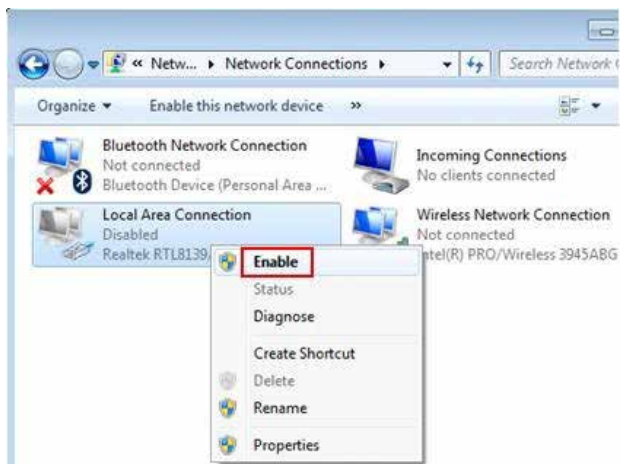
3. Klikni na **Network and Sharing Center**



4. Izaberi opciju sa leve strane **Change adapter settings**



5. Desnim klikom miša idi na **Local Area Connection** i potvrdi sa **Enable**



- Ukoliko je mrežna konekcija u statusu „**Not Connected**“ proveri vezu (UTP kabl) između računara i modema
- Ukoliko je mrežna konekcija u statusu „**limited or no connectivity**“ ili „**Unidentified Network - No Internet Access**“ uradi sledeće:
 - Desni klik na konekciju (**Local Area Connection**) pa levim klikom na **Disable**
 - Desni klik na konekciju (**Local Area Connection**) pa levim klikom na **Enable**